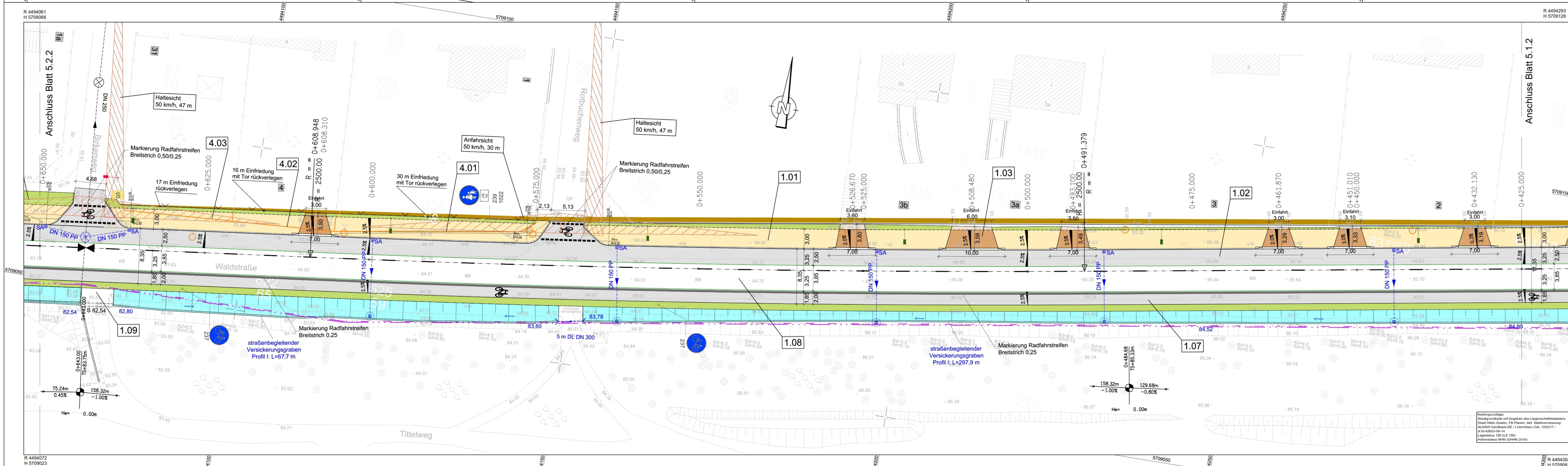


Planung		Zeichenerklärung	
	Mulde		Neigungsbrechpunkt mit Angabe von Ausrichtungshöhe, Längeneigung und Abstand zum nächsten Brechpunkt
	Geh- und Radweg (Asphalt AC)		Gradientenbruchpunkt
	Grundhafter Ausbau (Asphalt, Bk 3.2)		Gradientenstufpunkt
	Fahrbahn (Bestand)		Regelungsverzeichnis
	Radfahrstreifen - grundhafter Ausbau (Asphalt, Bk 3.2)		
	Entwässerungsgraben		
	Anpassungsbereich Betonsteinfestflaster 18/20		
	Rampenstückzufahrt (Asphalt, Bk 0.3)		
	Rampenstein nach DIN EN 1340		
	Hochbord 15/30		
	Tiefbord 8/20		
	abgesenkter Bordstein		
	Aufbruchkante		
	RW-Kanal mit Schacht und Straßenablauf		
	Entwässerungsrinne		
	Bestand		
	Gemarkungsgrenze		
	Flurgrenze		
	Flurstücksgrenze		
	Flurstücknummer		
	1012		
	Abbruch Einfriedungen / Baumfällungen		
	Straßenbeleuchtung, Lichtpunkthöhe 10 m		
	Schallschrank		
	Sichtfelder		
	B-Plan 145.1 "Kaserne Lettin"		



Planung		Zeichenerklärung	
	Mulde		Neigungsbrechpunkt mit Angabe von Ausrichtungshöhe, Längeneigung und Abstand zum nächsten Brechpunkt
	Geh- und Radweg (Asphalt AC)		Gradientenbruchpunkt
	Grundhafter Ausbau (Asphalt, Bk 3.2)		Gradientenstufpunkt
	Fahrbahn (Bestand)		Regelungsverzeichnis
	Radfahrstreifen - grundhafter Ausbau (Asphalt, Bk 3.2)		
	Entwässerungsgraben		
	Anpassungsbereich Betonsteinfestflaster 18/20		
	Rampenstückzufahrt (Asphalt, Bk 0.3)		
	Rampenstein nach DIN EN 1340		
	Hochbord 15/30		
	Tiefbord 8/20		
	abgesenkter Bordstein		
	Aufbruchkante		
	RW-Kanal mit Schacht und Straßenablauf		
	Entwässerungsrinne		
	Bestand		
	Gemarkungsgrenze		
	Flurgrenze		
	Flurstücksgrenze		
	Flurstücknummer		
	1012		
	Abbruch Einfriedungen / Baumfällungen		
	Straßenbeleuchtung, Lichtpunkthöhe 10 m		
	Schallschrank		
	Sichtfelder		
	B-Plan 145.1 "Kaserne Lettin"		

HAHNENSTADT

Anlage: 3 / 2

Lageplan: Vorzugsvariante

Maßstab: ---

aufgestellt: Fachbereich Mobilität
Abt. Verkehrsplanung

Datum: März 2022

VARIANTENBESCHLUSS

Bau eines straßenbegleitenden Geh- und Radweges entlang der Waldstraße